



2,5 ZIMMERWOHNUNG AM GEMPENRING 5 IN 4143 DORNACH SO.

Baujahr 2015/16. Ausstattung nach Eigentumsstandard.

- Nettowohnfläche 72,5 m²
- Toller Gartensitzplatz
- Komfort neuester Stand
- Grosser Wohn-/Essraum
- Minergie-P Bauweise
- Eigene Waschküche

Die helle Wohnung besticht durch ihren hohen Ausbaustandard und modernsten Komfort.

Der grosse Wohn-/Essbereich bietet direkten Zugang zum wettergeschützten Gartensitzplatz. Nettowohnfläche 72,5 m² plus Sitzplatz 19,3 m² und Kellerraum 10 m².

Induktionsherd inkl. Töpfe, elektrische Storen, Komfortlüftung mit Pollenfilter, videoüberwachter Eingang.

Minergie-P Bauweise. Individuelle Heizung und Wasseraufbereitung.

Miete/Monat: CHF 1'750.- | Nebenkosten: CHF 150.-



Grosszügiger Wohn-/Ess-/Küchenbereich, 34 m²



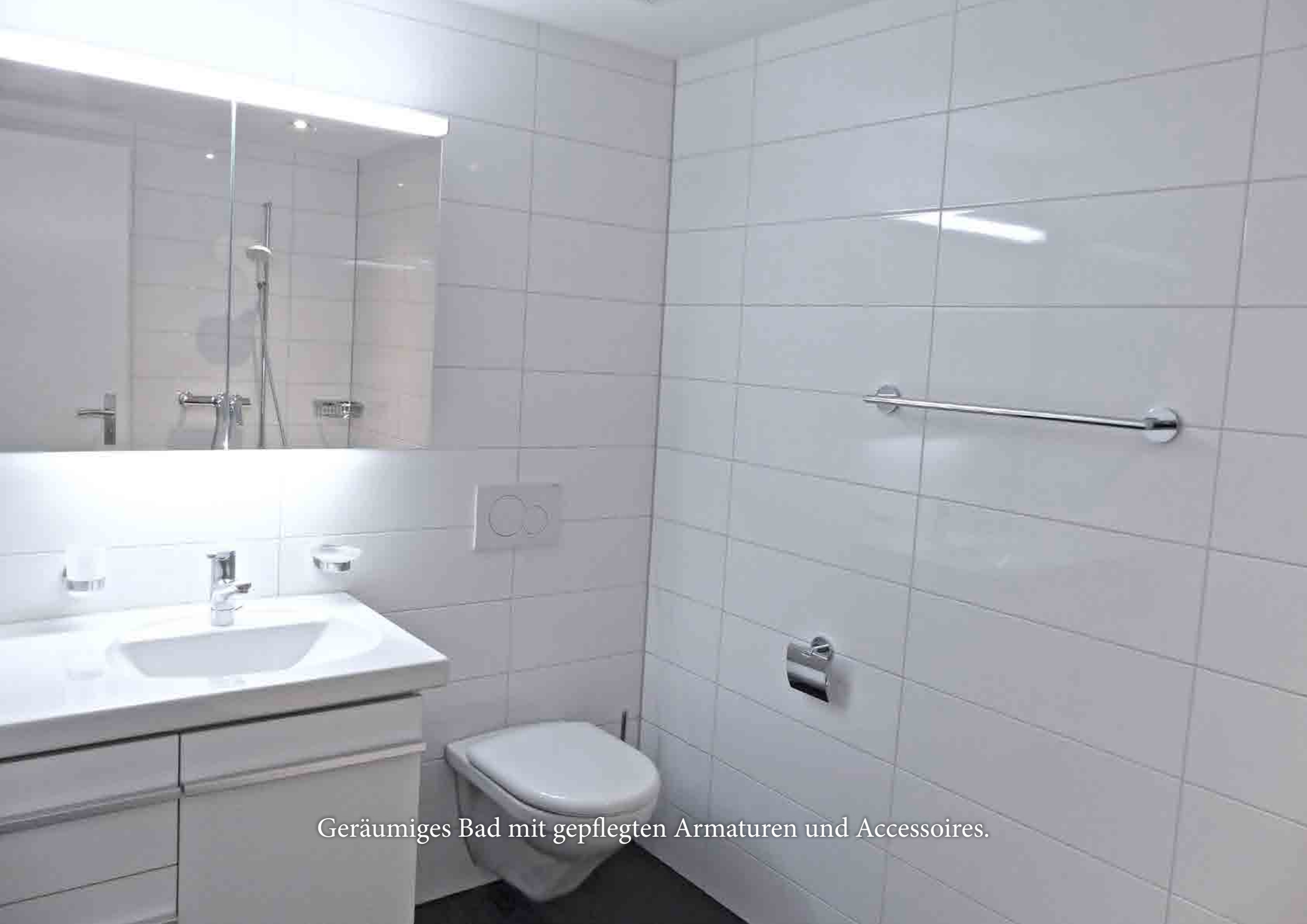
... mit direktem Zugang zum gedeckten Gartensitzplatz.



Küche mit modernster Ausstattung: Induktionsherd inkl. Töpfe, stufenlos regelbare Lichtwärme.



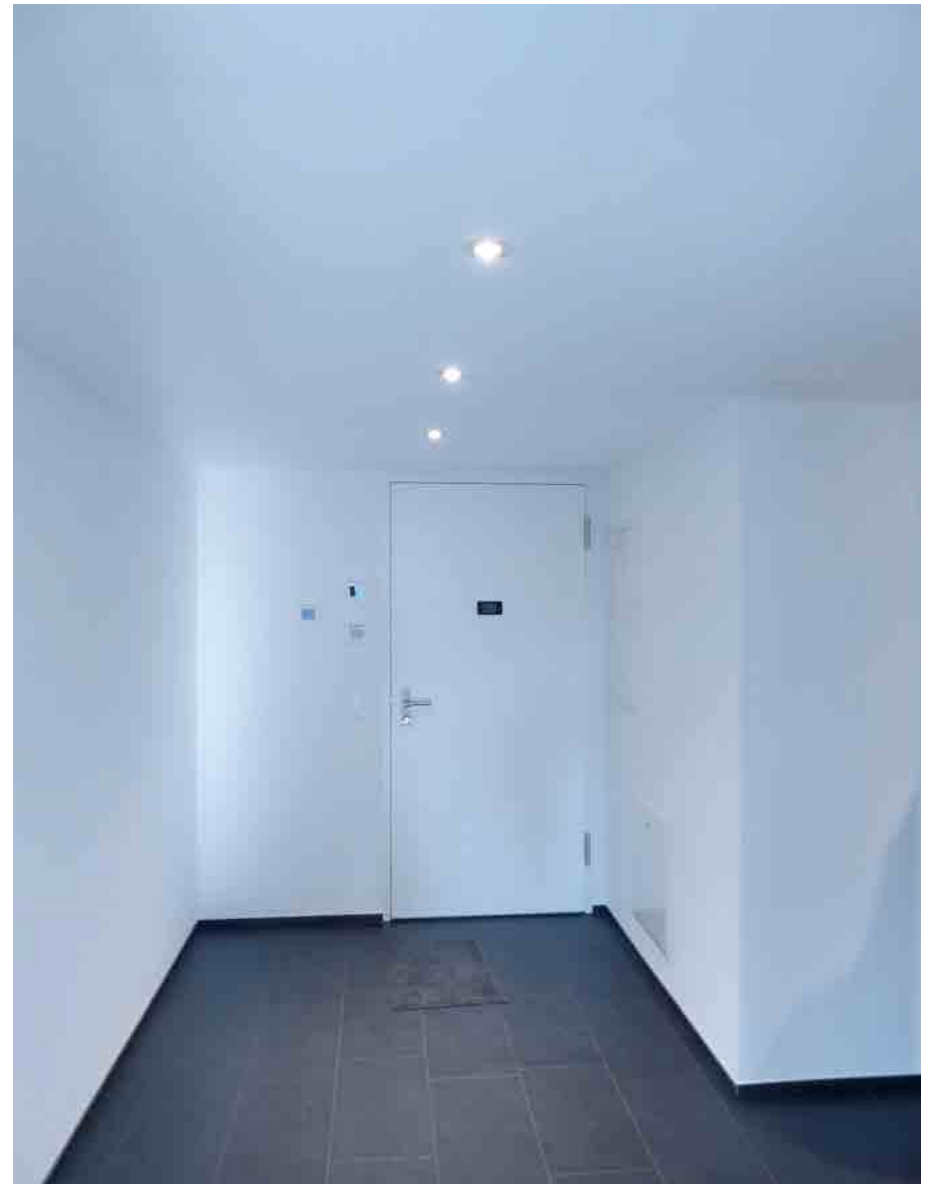
Schlafzimmer 20,2 m². Mit Multimedia-Anschlüssen.



Geräumiges Bad mit gepflegten Armaturen und Accessoires.



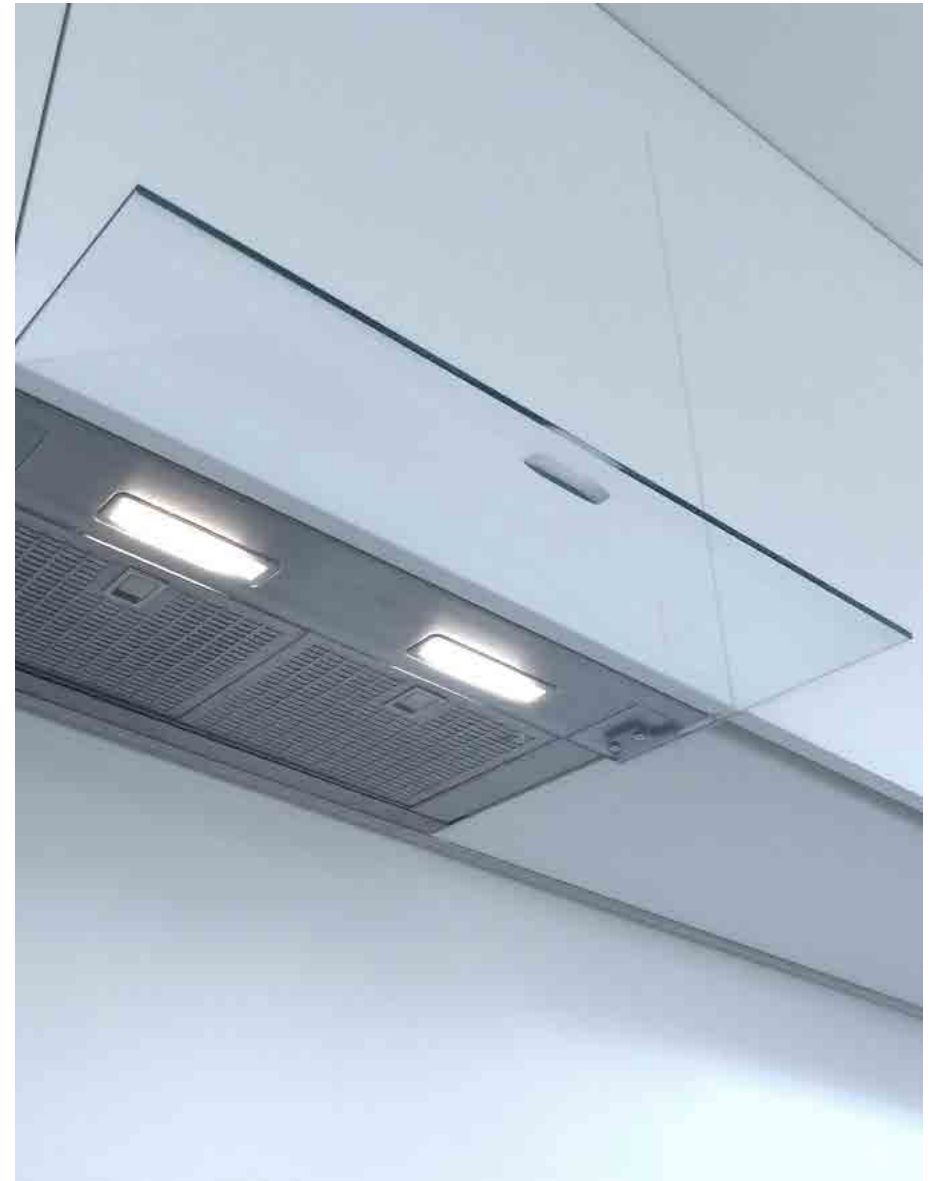
Schwellenlose Glaswanddusche.



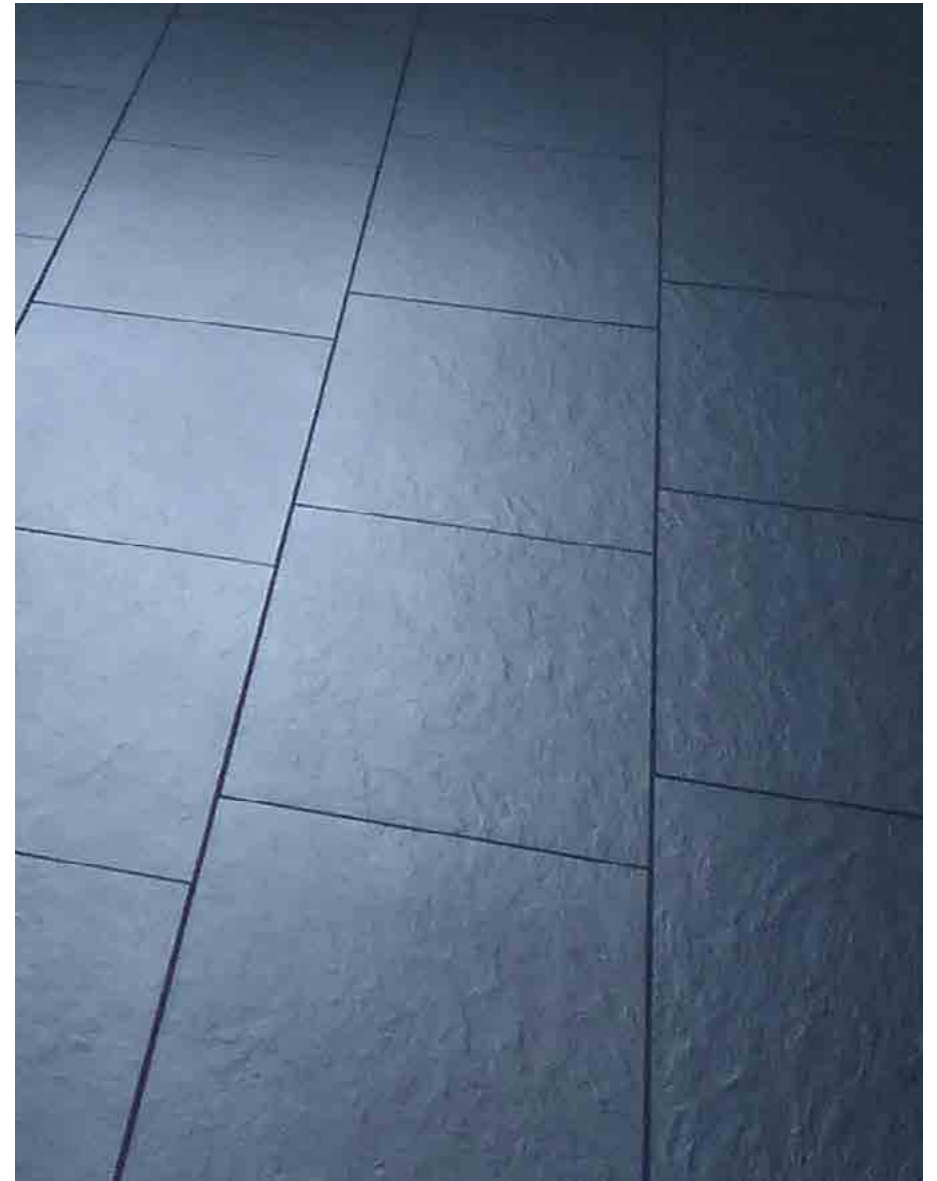
Freundliches Entrée.



Gedeckter Gartensitzplatz, 19,3 m², mit Sonnenschutz und Granitboden.



Ästhetische und raffinierte Details sorgen auch in der Küche für Komfort.



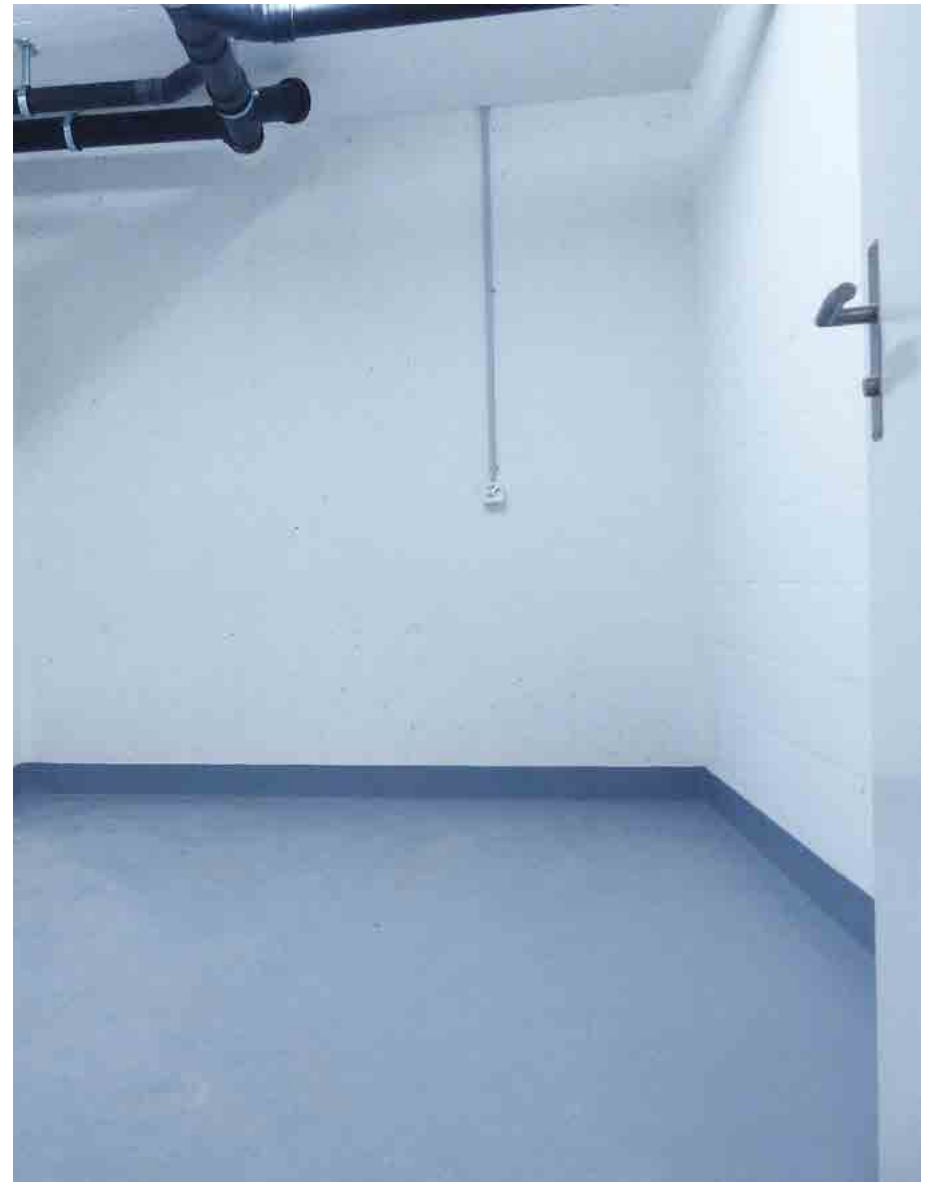
Nicht am falschen Ende gespart: z.B. Griffe aus massivem Chromstahl und Schieferstein-Böden.



Hochwertige Ausstattung für Steuerung, Beleuchtung, videoüberwachter Türöffner und Haustechnik.



Reduit in der Wohnung.



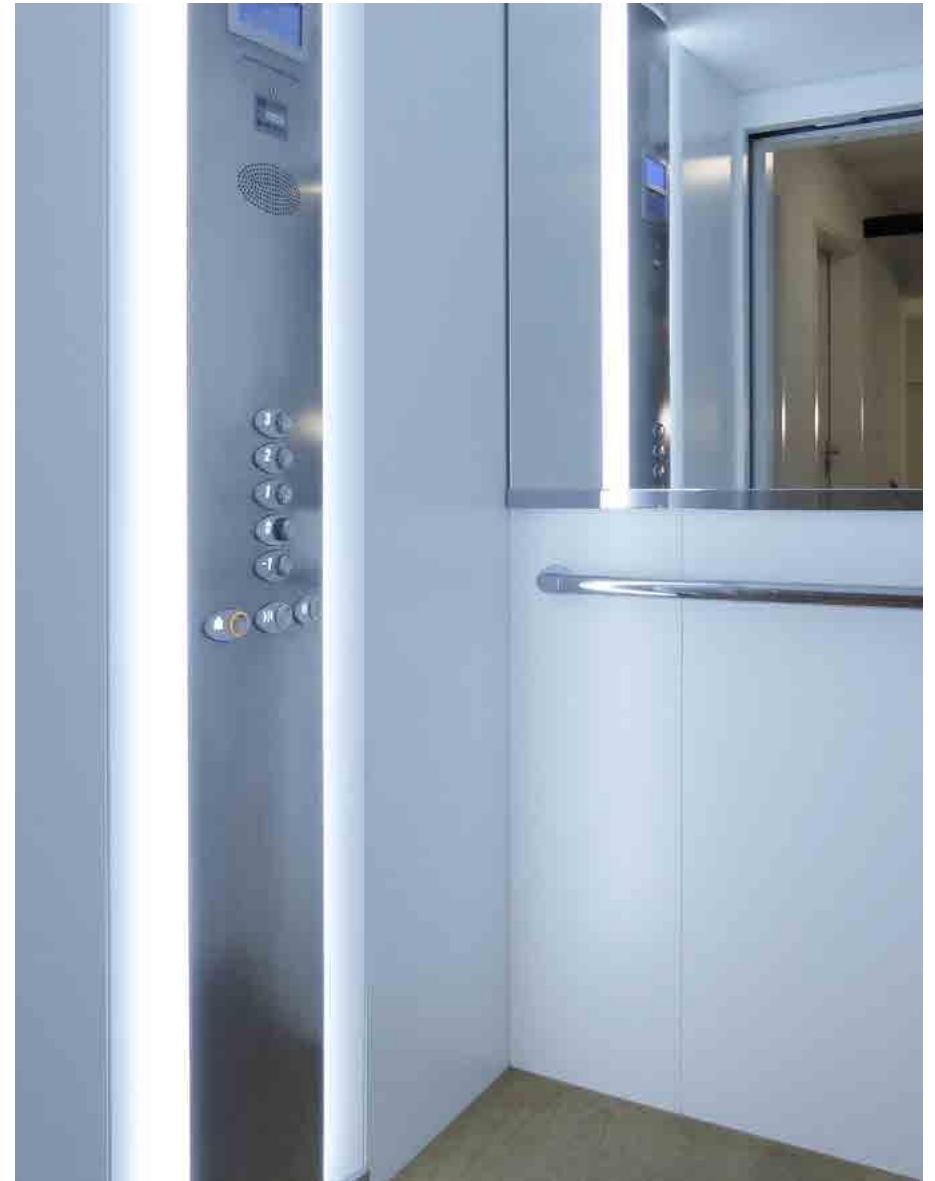
Kellerraum: 10 m², abschliessbar, mit WM, Tumbler und Spültrog.



Stilvoller Eingangsbereich mit Granitboden.



Detailpflege auch im halböffentlichen Bereich.



Geräumiger Lift. Eichenparkett wäre jetzt nicht unbedingt nötig gewesen.



Grundrissplan: Wohnfläche 72,5 m², Gartensitzplatz 19,3 m², Kellerraum 10 m².
 Blick Richtung Birs, Jura und Vogesen.